

Gelenkarmmarkisen

BREMETALL[®]



OFFENE MARKISEN

- Eco-Luxe
- De-Luxe
- Super-Luxe

HÜLSENMARKISE

- Deena

KASSETTENMARKISEN

- Excellino
- Excite

STANDMARKISEN

- Duo-Luxe
- Duo-Excellino

SONNENLICHT IN BALANCE

PRODUZIERT
IN ÖSTERREICH



Ein Sonnenaufgang

taucht die Welt in eine Atmosphäre,
in der wir uns vollkommen natürlich
wohlfühlen.

Dieses warme und sanfte Licht des Sonnenaufgangs bringt Bremetall in unsere Außen- und Innenräume.

Weil wir möchten, dass Sie von der Sonne genau das haben, was Sie brauchen: angenehmes Licht, in all Ihren Wohn-, Arbeits- und Lebensräumen. Keine Schlagschatten, keine Blendung, keine Dunkelheit mit Kunstlicht, keine Überwärmung.

Die wahre Kunst der Beschattung ist es, das Sonnenlicht perfekt zu balancieren. Und wenn Sie es doch einmal ganz dunkel haben möchten, schaffen wir auch das.

BESCHATTUNG – NUANCEN DER SONNE

Wir brauchen die Sonne. Aber nur in Nuancen. Denn zu starkes Sonnenlicht kann unangenehm und gefährlich sein. Deshalb lassen unsere Sonnenschutzprodukte genau so viel Sonnenlicht in Ihre Lebensräume, wie Sie möchten.

RAUMKLIMA – TEXTIL GIBT DEN TON AN

Unsere Stoffe wandeln Sonnenlicht in Raumatmosphäre, indem sie Ihre Außen- und Innenräume in angenehme Farben tauchen. Ob Sie es dabei lieber neutral, beruhigend oder aufregend möchten, ist ganz Ihnen überlassen.

ENERGIEEFFIZIENZ

Richtiger Sonnenschutz hilft massiv Energie zu sparen (Stichwort: sommerliche Überwärmung). So sorgen unsere Sonnenschutz-Produkte etwa für einen ausgeglichenen Wärmehaushalt – sie kühlen im Sommer, erlauben Wärme im Winter und sorgen für angenehmes Raumlicht. Lassen Sie sich überraschen!

METALL – DIE BASIS FÜR TEXTILE BESCHATTUNG

Seit Jahrzehnten entwickeln wir neue Lösungen für textile Sonnenschutztechnik. Der Stoff sorgt für die Atmosphäre, das Metall für die stabile Technik.



METALL

Für Sie im Einsatz

Gelenkarmmarkisen sorgen für Ihr Wohlbefinden - nicht nur bei Sonnenschein.

Markisen machen die Freiflächen zum Wohnraum, das textile Dach sorgt für eine angenehme Atmosphäre und behagliche Temperaturen. Die Tageswärme wird unter der Markise gespeichert, wodurch es am Abend und der damit zusammenhängenden Abkühlung dennoch sehr gemütlich bleibt.

▲ GASTRONOMIE

Besonders im Sommer beliebt: der Gastgarten. In diesem Bereich sind äußerst robuste, großflächige Markisen gefragt.

Unsere Empfehlung:

- ▶ Super-Luxe Markise - mit der größten Ausladung
- ▶ Kassettenmarkise Excite - mit Beleuchtung, Kupplungsmöglichkeit und massiver Kassette
- ▶ Standmarkise Duo-Excellino für Freiflächen



◀ BALKON

Auf Balkonen werden üblicherweise kleinere Markisenmodelle eingesetzt, die eine geringere Bauhöhe aufweisen. Die geschützte Montagesituation erlaubt hier auch die Verwendung von Markisen der offenen Bauweise.

Aufgrund der unterschiedlichen Sonneneinfallswinkel ist bei Balkonmarkisen die Möglichkeit der individuellen Neigungsverstellung oder eines Vario-Volants als Sichtschutz besonders beliebt.

Unsere Empfehlung:

- ▶ Eco-Luxe mit Schwenklager
- ▶ De-Luxe mit Vario-Volant oder Vario-Luxe
- ▶ Kassettenmarkise Excellino mit geringer Bauhöhe



▲ GARTEN UND TERRASSE

Klassische Gelenkarmmarkisen sind immer die erste Wahl, wenn es um einen Sonnenschutz im eigenen Garten geht. Hier entscheiden vor allem die zu beschattende Fläche und die Montagemöglichkeit über die Typenwahl.



Die Schwenkfunktion ist besonders am Abend praktisch, wenn die Sonne tief steht oder ein leichter Regen den gemütlichen Tagesausklang am Balkon zu stören droht.

ECL	MAX. BREITE	ARMLÄNGE	OBERFLÄCHE	NEIGUNG
	einteilig 600 cm mehrteilig 1200 cm	150 cm 200 cm 250 cm 300 cm	RAL 9010 weiß RAL 9006 silber	5°-60° Option Schwenkstelllager 5°-50°



ECO-LUXE

Frische-Kick für Ihren Balkon

Durch die niedrige Bauweise ist die Eco-Luxe besonders für den Einsatz bei Balkonen geeignet, sorgt aber auch auf Terrassen für ausreichenden Schutz.



Optionen

- » Ausführung mit Schwenstelllager für individuelle Neigungseinstellung
- » Regenschutzdach
- » Elektroantrieb mit Funkoption
- » Kupplungsmöglichkeit
- » Licht & Wärme



▲ INDIVIDUELLE NEIGUNGSVERSTELLUNG

Um eine komfortable Abschattung auch bei tief stehender Sonne zu ermöglichen, kann die Eco-Luxe auch mit Schwenstellagern, bei denen die Neigung stufenlos und individuell mittels Handkurbel justiert wird, ausgestattet werden. Die spezielle Kugelkopflagerung der Saumrohrhalter erlaubt die leichtgängige Einstellung der Neigung in jedem beliebigen Winkel zwischen 5° und 50°.



▲ KRAFTPAKET

Mittels erprobter Doppelseilzüge erzeugt der stabile Gelenkarm eine optimale Tuchspannung. Die Mechanik im Gelenk wird durch schmale Abdeckkappen verborgen.



▲ ELEGANTE SEITENANSICHT

Bei geschlossener Markise bildet das robuste Saumrohr eine optische Einheit mit der Tuchwelle, wodurch das schlanke und aufgeräumte Erscheinungsbild der Eco-Luxe betont wird.



▲ KOMPACTE AUSFÜHRUNG

Durch die besonders niedere Bauform eignet sich die Eco-Luxe optimal für den Einsatz auf Balkonen. Die leicht konturierten Abdeckkappen sorgen für ein ansprechendes Profil.



DL	MAX. BREITE	ARMLÄNGE	OBERFLÄCHE	NEIGUNG
	einteilig 1200 cm mehrteilig 1800 cm	150 cm 200 cm 250 cm 300 cm	RAL 9010 weiß RAL 9006 silber RAL 8019 braun brecol 10 anthrazit metallic Feinstruktur OPTIONAL: Sonderfarbe nach RAL	5°-48° Vario-Luxe Ausführung 5°-50°



DE-LUXE

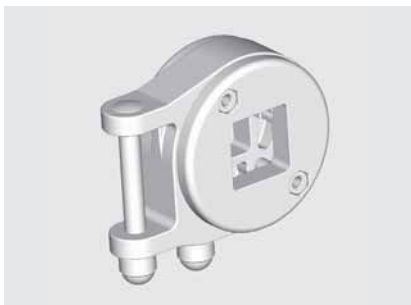
Markisenklassiker

Die De-Luxe Markise ist ein echter Allrounder, der mit durchdachter Technik und adaptivem Design punktet. Die leichte Optik der Markise entsteht aus dem perfekten Zusammenspiel des schlanken Profils mit den abgerundeten Komponenten. Jede Anwendungssituation wird mit robuster Stabilität gemeistert, dazu bietet die De-Luxe Markise mit zahlreichen Zubehöroptionen einen beeindruckenden Funktionsumfang.



◀ ELEGANTER ABSCHLUSS

Das neue Saumrohr mit integriertem Regenabfluss sorgt in seiner harmonischen Form sowohl bei geöffneter als auch bei geschlossener Markise für einen gelungenen optischen Abschluss.



▲ SCHULTERSCHLUSS

Das „Armschultergelenk“, wie das Stellager auch genannt wird, verbindet die Gelenkarme mit dem Tragrohr - und muss dabei höchsten Belastungen standhalten. Eine ausgereifte Technik sorgt für maximale Stabilität.



▲ KRAFTPAKET

Der De-Luxe Gelenkarm ist ein wahres Kraftpaket - 40.000 Bewegungen sind ohne weiteres möglich und garantieren eine lange Lebensdauer.

Optionen

- » Ausführung mit Vario-Volant
- » Schwenkbare Ausführung Vario-Luxe
- » Regenschutzdach
- » Antrieb mit Funkoption
- » DSX - Ausführung mit gekreuzten Armen (mehr Ausfall als Breite) s. Bild bei Hülsenmarkise Deena
- » Servoantrieb
- » Kupplungsmöglichkeit
- » Licht & Wärme



▲ VERGRÖßERUNG

Durch die Option der modularen Kupplung können Breiten bis 18 Meter erreicht werden.



SL	MAX. BREITE	ARMLÄNGE	OBERFLÄCHE	NEIGUNG
	einteilig 1200 cm mehrteilig 2100 cm	300 cm 350 cm 400 cm	RAL 9010 weiß RAL 9006 silber RAL 8019 braun brecol 10 anthrazit metallic Feinstruktur OPTIONAL: Sonderfarbe nach RAL	5°-48° Vario-Luxe Ausführung 5°-50°



WERBEBOTSCHAFTER

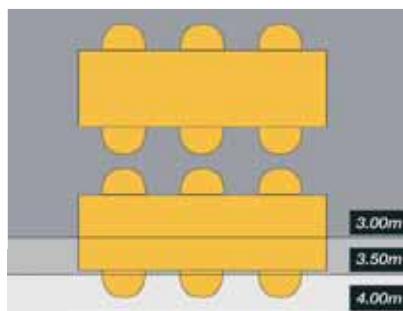
Durch ein umfangreiches Zubehörprogramm ist die Super-Luxe Markise äußerst flexibel und kann auch durch Beschriftung individualisiert werden. Auch eine komplett bedruckbare Stoffqualität ist erhältlich.



SUPER-LUXE

Für große Herausforderungen gerüstet

Baugleich zur De-Luxe Markise ist die Super-Luxe mit noch stärkeren Armen ausgestattet und durch eine Ausladung von bis zu 400 cm optimal auf die Bedürfnisse großer Terrassen abgestimmt. Das textile Dach verleiht ein äußerst gemütliches Ambiente, und durch die Wärmeglocke, die sich untertags unter der Markise bildet, bleibt das lauschige Plätzchen selbst in unseren Breiten bis in die Abendstunden erhalten.



▲ GROSSARTIG

Auch größere Sitz- und Tischbereiche können mit der Super-Luxe Markise problemlos beschattet werden.

Optionen

- » Ausführung mit Vario-Volant
- » Schwenkbare Ausführung Vario-Luxe
- » Regenschutzdach
- » Antrieb mit Funkoption
- » DSX - Ausführung mit gekreuzten Armen (mehr Ausfall als Breite)
s. Bild bei Hülsenmarkise Deena
- » Servoantrieb
- » Kupplungsmöglichkeit
- » Licht & Wärme



HIM310

MAX. BREITE

700 cm

ARMLÄNGE

150 cm
200 cm
250 cm
300 cm
350 cm

OBERFLÄCHE

RAL 9010 weiß
RAL 9006 silber
RAL 8019 braun
brecol 10 anthrazit metallic Feinstruktur
brecol 15 RAL 7016 Feinstruktur matt
OPTIONAL: Sonderfarbe nach RAL

NEIGUNG

5°-40°



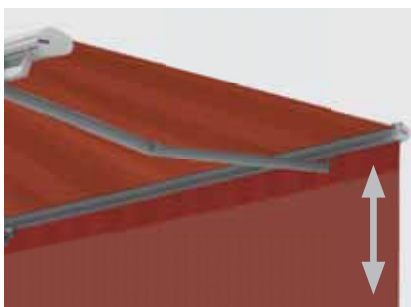
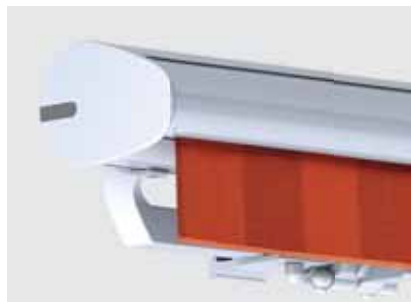
DEENA

Dekorativer Lichtfang

Deena bedeutet Tageslicht, aber auch Dekoration. Die Kombination dieser beiden Begriffe beschreibt die neue Hülsmarkise perfekt. Die elegante Deena vereint die Flexibilität einer Tragrohrmarkise mit dem Komfort einer Kassette und besticht durch dekoratives Design und hochqualitative Komponenten.

► SMARTE SILHOUETTE

Das tiefe Ausfallprofil und das verkürzte Tragrohr verleihen der Markise eine smarte Seitenansicht. Die Seitenteile für das Ausfallprofil und die Kassette sind aus massivem Aluminiumguss geformt und extrem belastbar. Kipparmgelenke sorgen für ein exaktes Einfahren des Profils in die Hülse.



▼ SCHÖNER ABSCHLUSS

Sowohl das robuste Standardsaumrohr (Bild oben) mit integriertem Regenabfluss, das auch bei den offenen Tragrohrmarkisen De-Luxe und Super-Luxe zum Einsatz kommt, als auch das neue Vario-Volant-Profil (Bild unten) passen sich formschön in die Silhouette ein und schließen perfekt mit der Hülse ab.

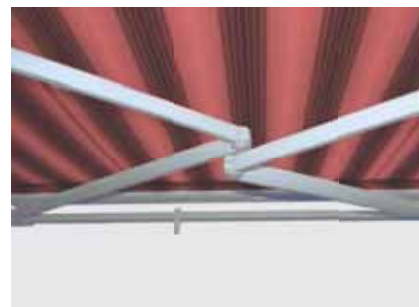


▲ VARIO-VOLANT

Der sogenannte Vario-Volant, ein stufenlos mittels Kurbelgetriebe absenkbarer, im Saumrohr integrierter Zusatzvolant bietet besonders bei tiefem Sonnenstand Blend- und Sichtschutz. Gerne wird der Vario-Volant auch in einem semitransparenten Gewebe ausgeführt.

Optionen

- » Ausführung mit Vario-Volant
- » Antrieb mit Funkoption
- » DSX - Ausführung mit gekreuzten Armen (mehr Ausfall als Breite)
- » Servoantrieb
- » Licht & Wärme



▲ DSX - MEHR AUSFALL ALS BREITE

Wie die offenen Tragrohrmarkisen De-Luxe und Super-Luxe ist auch die Hülsmarkise Deena als DSX-Variante verfügbar. Durch die überkreuzten Arme können größere Ausfalltiefen auch bei schmalen Breiten erreicht werden. Für eine schöne Optik wird die DSX-Variante immer mit einem höheren Volant ausgeführt, der den Höhenunterschied der Arme verbirgt.



KL	MAX. BREITE	ARMLÄNGE	OBERFLÄCHE	NEIGUNG
	550 cm	150 cm 200 cm 250 cm 300 cm	RAL 9010 weiß RAL 9006 silber brecol 10 anthrazit metallic Feinstruktur brecol 15 RAL 7016 Feinstruktur matt brecol 20 braun metallic Feinstruktur OPTIONAL: Sonderfarbe nach RAL	5°-40°



EXCELLINO

Weniger ist mehr

Entsprechend diesem Motto punktet die kleine Kassettenmarkise Excellino mit durchdachter Technik und hochqualitativen Komponenten. Die abgerundete, dezente Silhouette gefällt nicht nur Puristen.

▼ KLARE LINIE

Neben der gefälligen Optik beeindruckt die Excellino auch mit ihrem schlanken Design. Mit nur 157 mm Bauhöhe findet diese Markise selbst in engen Einbausituationen Platz. Die Befestigung erfolgt über die Seitenkappen.



▼ AUFGERÄUMTE ANSICHT

Die über die gesamte Breite durchgezogene Blende hilft Verschmutzungen des Tuches zu vermeiden und sorgt für ein ordentliches Erscheinungsbild.

Die seitlichen Abdeckkappen von Markise und Konsolen bestehen aus formstabilem und wetterfestem Aluminium.



▼ PERSÖNLICHES HIGHLIGHT

Die Variante Excellino LED bietet eine angenehme Ambientebeleuchtung durch das formschön in die Kassette integrierte LED-Lichtband.



Optionen

» Antrieb mit Funkoption

» Servoantrieb

» Variante **Excellino LED** mit integriertem LED-Lichtband

» Wärmestrahler



KS450	MAX. BREITE	ARMLÄNGE	OBERFLÄCHE	NEIGUNG
	einteilig 700 cm mehrteilig 1200 cm	150 cm 200 cm 250 cm 300 cm 350 cm	RAL 9010 weiß RAL 9006 silber brecol 10 anthrazit metallic Feinstruktur brecol 15 RAL 7016 Feinstruktur matt brecol 20 braun metallic Feinstruktur OPTIONAL: Sonderfarbe nach RAL	10°-40°



Schöne Aussicht, eine stimmungsvolle Beleuchtung und die angenehme Sonnenwärme, die sich lange unter der Markise hält: perfekt kann man den Sonnenuntergang nicht genießen.



EXCITE [deutsch: begeistern]

Lassen Sie sich begeistern

Excite macht ihrem Namen alle Ehre und überzeugt durch schnörkellos kantige Linienführung, kombiniert mit innovativer Kipparmtechnik und hochqualitativen Komponenten sowie einer eleganten LED-Lösung für stimmungsvolle Ambientebeleuchtung. Und das bei einer kompakten Bauhöhe von nur 163 mm.



▼ GRÖSSE BEWEISEN

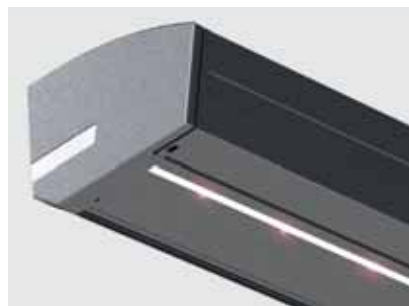
Durch die Kupplungsmöglichkeit können bei Reihenanlagen jeweils zwei Markisen zusammen bedient werden.

Für den Stoffspalt, der zwischen den Markisen entsteht, gibt es eine eigene Abdeckung.

▲ BEWÄHRTE KOMPONENTEN

Die bewährte Kipparmtechnik sorgt für einen sauberen Abschluss zwischen Blende und Kassette.

Ebenfalls lang erprobt: der universell einsetzbare De-Luxe-Arm mit enormer Lebensdauer.



▲ EDLE BELEUCHTUNG

Excite LED: das warmweiße LED-Lichtband überzeugt durch stimmungsvolles Licht.

Optionen

- » Antrieb mit Funkoption
- » Mehr Größe durch Kupplung
- » Variante **Excite LED** mit integriertem LED-Lichtband
- » Wärmestrahler



DUO-LUXE	MAX. BREITE	ARMLÄNGE	OBERFLÄCHE	NEIGUNG
	600 cm (kleines Bild rechts oben)	150 cm 200 cm 250 cm 300 cm	RAL 9010 weiß RAL 9006 silber OPTIONAL: Sonderfarbe nach RAL	5°-45° Vario-Luxe Ausführung: 5°-50°
DUO-KL	MAX. BREITE	ARMLÄNGE	OBERFLÄCHE	NEIGUNG
	550 cm (großes Bild)	150 cm 200 cm 250 cm 300 cm	RAL 9010 weiß RAL 9006 silber brecol 10 anthrazit metallic Feinstruktur brecol 15 RAL 7016 Feinstruktur matt OPTIONAL: Sonderfarbe nach RAL	5°-40°

DUO-EXCELLINO

DUO-LUXE

Stand-Alone Varianten

Für alle, die ihre Erholungsflächen nicht direkt am Haus geplant haben, bieten Standmarkisen doppelt hochwertigen Schatten. Über 30 m² können damit elegant bedeckt werden.



FLEXIBLE BEFESTIGUNG

Die Duo-Luxe kann entweder direkt am Untergrund verschraubt werden, alternativ stehen eine Bodenkonsole zum Einbetonieren oder stabile Querfüße für eine mobile Befestigung zur Verfügung.

Auch die Duo-Excellino bietet eine Boden- hülse zum Einbetonieren als Alternative zum direkten Verschrauben mit dem Untergrund an. Zusätzlich ist eine Wandkonsole für eine Stirnseite, als Ersatz für eine Säule, erhältlich..

FÜR NASSE TAGE

Mit einer zusätzlich imprägnierten Bespannung ausgestattet bieten Duo-Luxe und Duo-Excellino auch Schutz bei leichtem Regen. Wichtig für den Abfluss des Regenwassers ist eine Neigung von mindestens 15°.

Optionen Duo-Luxe

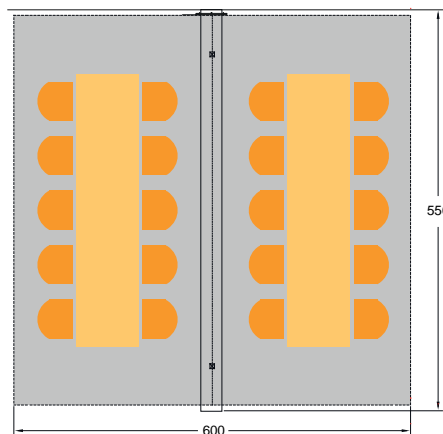
- » Antriebe mit Funkoption
- » Wärmestrahler bzw. Lichtoption
- » Vario-Luxe Neigungseinstellung

◀ DOPPELTE GRÖSSE

Die robuste Konstruktion und der Einsatz des hochbelastbaren De-Luxe-Gelenkarmes erlaubt bis zu 2x300 cm Ausfall auf beiden Seiten der Anlagen.

Dadurch bieten die Standmarkisen viel Platz für diverse Anwendungen, z. B.

- in der Gastronomie als Sonnenschutz für Gastgärten und Bars
- im gewerblichen Bereich als Verkaufstand, für Feste oder als Schutz der Außen-Verkaufsflächen
- im privaten Bereich für Terrassen und Essbereiche im Freien, Schwimmbad- oder Spielplatzabdeckungen, Schattenparkplatz u. ä. m.



Schattenangebot einer Duo-Excellino mit 2x300cm Ausfall und 550cm Breite.

Duo-Excellino

- » Antriebe mit Funkoption
- » Variante **Excellino LED** mit integriertem LED-Lichtband
- » Wärmestrahler

Wohlfühl-Textilien

Mehr als ein Stück Stoff

Für Gelenkarmmarkisen werden Acryl-Markisentücher empfohlen, da Acrylfasern sich als wetterbeständigste Outdoorfasern etabliert haben. Robust, mit höchster Licht- und Witterungsechtheit versehen, wasser- und schmutzabweisend sowie fungizid beschichtet sind diese Tücher optimal für die Beschattung von Terrassen und Balkonen geeignet.

▼ SPINNDÜSENFÄRBUNG

Hier wird bereits die Faser eingefärbt, aus der später das Garn gesponnen wird. Könnte man das Garn durchschneiden, würde sich eine Ansicht wie bei einer Karotte ergeben. Dadurch wird die hohe Farbbeständigkeit erreicht.



▼ GARNFÄRBUNG

Günstiger, aber weit weniger farbbeständig ist eine Garnfärbung. Das Garn wird in weiß gesponnen und später eingefärbt. Im Querschnitt sieht das aus wie bei einem Radieschen.



Wir setzen bei unseren Geweben ausschließlich auf Spinndüsenfärbung, die brillante Leuchtkraft und lebendige Farben über Jahre garantiert.

Regional Design

Es gibt keine andere Bespannungsgruppe mit einer derart großen Auswahl an Designs wie bei den Acryl-Markisentüchern.

Der natürliche Lichteinfall, das Klima, die Landschaft und auch kulturelle Gegebenheiten entscheiden, ob wir einen Stoff in einer Umgebung als "passend" empfinden oder nicht. Unser österreichischer Partner, die Firma Sattler Sun-TEX, führender Hersteller von Markenacryl, nimmt daher bei der Designentwicklung auf regionale Gegebenheiten Bezug und entwickelt harmonische Farbwelten, die dem Betrachter auch ein Stimmungsbild vermitteln.



▼ EINZIGARTIGE TÜCHER AUS MARKENACRYL

Mit hochwertigen Beschichtungen ausgerüstet halten Acryl-Markisentücher der Witterung stand:



▼ WISSENSWERTES ÜBER SONNENLICHT

UV-Strahlung ist lebensnotwendig

Wir brauchen Sonnenlicht: einerseits wird nur durch natürliches Sonnenlicht die Produktion von Endorphinen (sog. Glückshormonen) angeregt, aber auch das für gesundes Knochenwachstum wichtige Vitamin D wird über die UV-Strahlung im Körper ausgelöst. Ungeschützt beträgt die Eigenschutzzeit des Körpers zwischen 5 Minuten (hellster Hauttyp) bis zu ca. 90 Minuten (dunkelster Hauttyp). Darüberhinaus ist ein UV-Schutz unbedingt erforderlich, um langfristige Schäden am größten Organ des menschlichen Körpers - der Haut - zu vermeiden.

Die gute Nachricht: selbst im Schatten ist man einer leichten UV-Strahlung ausgesetzt, die bereits ausreicht, um die positiven Körpereffekte zu stimulieren.

Hochwertige Markisengewebe bieten sicheren UV-Schutz bis Faktor 120

Bereits bei einem UV-Faktor von 40 werden 97,5% der Strahlung reflektiert und absorbiert, und die Eigenschutzzeit der Haut um das 40fache verlängert.

Tuch-Qualitäten

Über die verschiedenen Eigenschaften der Tuch-Qualitäten können Sie Ihre Markise genau auf Ihren gewünschten Nutzen anpassen.

Die einzelnen Qualitäten unterscheiden sich vor allem in Bezug auf ihre technischen Eigenschaften, die Reflexion und Wasserdruckbeständigkeit.

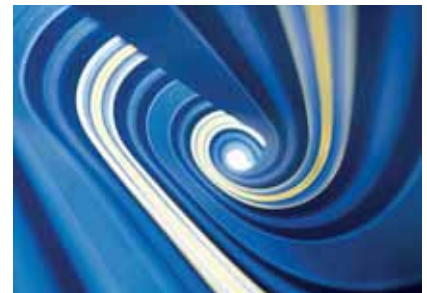
Stimmen Sie Ihre Markise optimal auf Ihre Bedürfnisse ab!

Für gewerblich genutzte Markisen sind auch die Möglichkeiten von Beschriftung und Bedruckung interessant.



▲ ACRYL-QUALITÄT LUMERA

Eine besondere Faser, die bei der Webung zum Einsatz kommt, verleiht diesen Tüchern eine unerreichte Leuchtkraft und eine klare Struktur. Zudem weisen Lumera-Textilien eine hohe Wasserdruckbeständigkeit auf.



▲ ACRYL-QUALITÄT ALLWEATHER

Acrylgewebe mit besonders wasserabweisender Ausrüstung (jedoch verstärktes Auftreten von Wickelfalten aufgrund der dichten Imprägnierung möglich).



▲ ACRYL-QUALITÄT REFLECT

Mit einer speziellen Beschichtung wird nicht nur ein exklusiv glitzernder optischer Effekt erreicht, die höhere Reflexion schlägt sich in besseren Sonnenschutzwerten nieder.



▲ POLYESTERTUCH-QUALITÄTEN

Polyestergewebe weisen ein ausgezeichnetes Rücksprunghverhalten auf, d.h. entstehende Wickelfalten reduzieren sich in gespanntem Zustand bei Wärmeeinwirkung. Die Qualität Tempotest Resinato überzeugt zusätzlich durch eine sehr hohe Wasserdruckbeständigkeit. Für die Farbbeständigkeit empfiehlt es sich, auf Spindfärbung zu achten.

Sonnenlicht, soviel ich will.

Genau wie jeder Mensch verschieden ist, gleicht auch kein Haus dem anderen. Jede Einbausituation ist unterschiedlich und muss bereits in der Planung genauestens erfasst werden.

Sonneneinfallswinkel und eventuell störende Einblicke der Nachbarn spielen dabei eine ebenso große Rolle wie die eigentliche Fläche, die beschattet werden soll.

Die folgenden Zubehörmöglichkeiten erlauben eine größere Schattenfläche oder auch eine verbesserte Nutzung der Sonnenschutzanlage oder der Terrasse.

Mehr Schatten

VERTIKALER SICHTSCHUTZ

Der **Vario-Volant**, eine stufenlos absenkbare, im Saumrohr integrierte Zusatzbespannung von bis zu 170 cm Höhe ist ein wirkungsvoller Sonnenschutz bei tiefem Sonnenstand, dient aber auch als Sichtschutz für Ihre Terrasse.

Besonders interessant ist die Verwendung von Soltis- oder Pearlbespannungen, die eine leichte Durchsicht nach außen ermöglichen.



Zugluft und laterale Einblicke werden am besten mit einer Seitenmarkise wie der BREROLL Wind- und Sichtschutzwand vermieden. Dieses Allroundtalent wird gerne in Kombination mit Gelenkarm- und Terrassenmarkisen eingesetzt.



Variabler Schatten

SCHWENKEINRICHTUNG VARIO-LUXE, ECO-LUXE

Mit einer variablen Schwenkeinrichtung kann Ihre Markise individuell und einfach in der Neigung (5°-50°) verändert werden.

Damit wird selbst bei sehr tiefem Sonnenstand eine blendfreie und angenehme Atmosphäre erreicht.

Bei der **Vario-Luxe-Option** (erhältlich für De-Luxe, Super-Luxe und Duo-Luxe) wird die Neigung beider (bzw. aller drei) Arme gleichzeitig über ein Kurbelgetriebe eingestellt.



Bei der **Eco-Luxe** werden die Stellager einzeln mittels Handkurbel stufenlos justiert. Die spezielle Kugelkopflagerung der Saumrohrhalter erlaubt die leichtgängige Einstellung der Neigung in jedem beliebigen Winkel zwischen 5° und 50°.

Ausschließlich für Type ECL verfügbar.



Wärme und Licht

Auch in unseren Breiten kommt man immer mehr auf den Geschmack des „Wohnens im Freien“.

Doch nicht nur zuviel Sonneneinstrahlung, auch unangenehme, kalte Abendwinde oder einfach die Dunkelheit können dieses Vergnügen leider ganz schnell beenden.

Ein stimmungsvolles Licht - entweder durch die optional bei den Kassettenmarkisen integrierten **LED-Bänder** oder eine separate **Lichtleiste** - und **wärmende Heizstrahler** schaffen hier schnelle Abhilfe.

Mit Funkempfänger ausgestattet können diese auch bequem über die Steuerung der Markise bedient werden.



Dunkelstrahler Heat Zone (links), IR-Wärmestrahler (rechts)



Variante Excellino LED

Und wenn die Sonne mal nicht scheint?

Prinzipiell gilt: Ein Sonnenschutz ist kein Wetterschutz.

Dennoch muss nicht jedes Terrassenvergnügen durch einen kurzen Regenschauer gleich beendet sein. Unter bestimmten Voraussetzungen kann man durchaus unter dem schützenden Dach der Markise den Sommerschauer aussitzen.

Schon das klassische Acrylgewebe hält einem leichten Regen stand, und bei genügend Neigung der Markise rinnt auch Regenwasser über die Markise ab. Zusätzlich werden besonders wasserfeste Qualitäten (z. B. für Markisen im Gastrobereich) mit einer stärkeren Spezialimprägnierung angeboten. Eine wichtige Voraussetzung für die Nutzung der Markise bei Regen ist dabei ein ausreichendes Montagegefälle. Ihr Fachhändler kann Sie in dieser Hinsicht gerne beraten.



Bei zu heftigen Regenfällen bzw. auch bei Schneefall müssen Markisen jedoch generell eingefahren werden.

REGENSCHUTZDACH

Für offene Tragrohrmarkisen, speziell bei Wandmontage, empfiehlt sich die Verwendung eines Regenschutzdaches, damit die Markise im eingefahrenen Zustand vor Regen und Umwelteinflüssen geschützt wird.



Komfortable Bedienung

Inzwischen ist der Motorantrieb bei Gelenkarmmarkisen bereits Standard. Für's Wochenendhäuschen oder die Gartenlounge ist aber selbstverständlich auch noch ein stromunabhängiger Kurbelantrieb verfügbar - auf Wunsch auch erleichtert durch den sogenannten Servoantrieb.

Manuelle Bedienung

▶ KURBELANTRIEB

Die technisch einfachste Art der Bedienung einer Markise ist die mittels eines wartungsfreien Kurbelgetriebes.

Die Markise wird dabei mittels einer Handkurbel von 100 - 200 cm Länge manuell angetrieben.



▶ BREMETALL SERVOUNTERSTÜTZUNG

Bei großen Markisen erleichtert die Servounterstützung den Kraftaufwand zum Ein- und Ausfahren der Markise erheblich.

Für die Typen De-Luxe, Super-Luxe, Deena und Excellino verfügbar.

▶ MOTORANTRIEB

Für die komfortable Bedienung der Markise sollte ein Elektroantrieb eingesetzt werden. Aufgrund des rauen Einsatzgebietes dieser Motoren verwendet Bremetall hier ausschließlich Antriebe höchster Qualität.

Beispielsweise werden Kassettenmarkisen ausschließlich mit vollelektronischen Rohrmotoren ausgestattet, die mit einem „sanften“ Anlaufverhalten das Tuch schonen, eine eventuelle Tuchlängung sofort erkennen und sogar das vollautomatische Rückspannen der Gelenkarme ausführen.



Funksteuerungen

Funksteuerungen bieten den großen Vorteil, dass nur eine Spannungsversorgung zum Motorantrieb der Anlage erforderlich ist. Eine Verkabelung zum Schalter in das Rauminnere ist jedoch nicht notwendig, da die Steuersignale per Funk übertragen werden.

▼ FUNKSENDER

Zur Bedienung steht eine breite Palette von Funksendern zur Verfügung, die von der einfachen 1-Kanal-Steuerung bis hin zu Steuerungen für bis zu 40 Antrieben reicht.

Verschiedene Design-Linien bieten den passenden Look für jeden Verwendungsort.



▼ SENSOREN

Ebenfalls per Funk angesprochene Sensoren zur Überwachung von Wind- und Sonnenschwellwerten erhöhen den Bedienungskomfort und die Sicherheit der Markise. Zusätzliche Sensoren, wie z. B. Regenfühler oder Frosterkennung, können noch weiter zur Automatisierung des Sonnenschutzes beitragen.



Beispiele für Sensoren

Eolis 3 D wirefree: Bewegungssensor, der am Ausfallprofil befestigt wird.

Soliris Sensor LED RTS: Sonnen- und Windfühler mit Kabelanschluss

Eolis io wirefree: Windsensor für Fassaden- und Wintergartenmarkisen



Sunis RTS - Sonnensensor für RTS Antriebe

Sunis io II - Sonnensensor für io-Motore, bei dem die Schwellwerte direkt am Sensor eingestellt werden können

Regenwächter Ondeis - benötigt eine Steuerung mit Regensensoroption



Smart Home - io homecontrol

io-homecontrol® ist eine innovative, zukunftsweisende Technologie, die ein drahtloses Zusammenspiel zwischen Haustechnikprodukten verschiedener Hersteller erlaubt. Per Funk lassen sich zum Beispiel Markise, Fenster, Licht, Garagentor, Heizung, Türschlösser oder Alarmanlagen automatisch steuern.

Die Besonderheit bei io homecontrol: die Steuerungen arbeiten **bidirektional**, d.h. die Steuerungsbefehle werden mit Rückmeldung bestätigt. Damit haben Sie überall und zu jeder Zeit Kontrolle über Ihre Sonnenschutzanlagen - Mehrwert bezüglich Sicherheit, Wohnkomfort und Energieeinsparung inklusive.

Steuern Sie alle Hausfunktionen sicher und bequem - via Smartphone, PC, Notebook oder Tablet PC. Eine klare Bedienoberfläche sorgt für kinderleichte Bedienung.

Mit io homecontrol lässt sich eine **vollständige Gebäudesteuerung** realisieren, die auf modernsten Standards beruht, ein Maximum an Bedienungskomfort bietet und sich durch zahlreiche Features (wie z.B. Rauchmelder, Kameras, Licht u.ä.) ergänzen lässt.

▼ STEUERUNGEN



TaHoma® Premium

Das Herzstück der intelligenten Haussteuerung.

Das TaHoma® Connect Paket umfasst die TaHoma® Box inkl. Steckernetzteil und Netzwerkkabel sowie einen Nutzungsvertrag. Mit der Box können io-homecontrol®- und RTS-Produkte angesteuert werden.

Eine Information mittels E-Mail-Benachrichtigungen beim Eintreten von Ereignissen ist möglich.



Connexoon io

Mit Connexoon können Sie Ihre Sonnenschutzprodukte per Smartphone oder Tablet steuern.

Die Steuerung erfolgt intuitiv über Symbole oder auch über „wenn-dann-Bedingungen“.

Aber auch eine Zeitschaltfunktion mit einzelnen Wochentagen ist möglich.

Zusätzlich empfehlen wir die Verwendung eines einfachen Handsenders.



Nina io

Eine bidirektionale Touch-Display Steuerung zur zentralen Bedienung von bis zu 60 io-Antrieben oder io-Empfängern. Szenarien und Gruppensteuerung auf Raum-, Gruppen oder Etageebene optimal möglich.

Nina Timer io bietet dazu noch die Möglichkeit einer Zeitautomatik.

Glänzende Aussichten

Oberflächen und Strukturen

Bei außenliegenden Sonnenschutzprodukten werden besonders hohe Anforderungen an die Witterungs- und Wetterbeständigkeit der Werkstoffe und Materialien gestellt. Um auch nach mehrjährigem Einsatz ein makelloses Aussehen zu bewahren, sind die Aluminiumteile der Brezmetall-Produkte mit einer erstklassigen, kratz- und schlagfesten Pulverlackbeschichtung versehen. Zudem ist diese Art der Oberflächenveredelung äußerst umweltschonend.



▼ Dauerhaft schöne Farben

Farben setzen persönliche Akzente und machen unsere Häuser einzigartig.

Damit Ihre Markise auch farblich in Ihre Wohnwelt passt, können die Metalloberflächen der Markisen in zahlreichen RAL-Farben oder auch den faszinierenden brecol-Farben beschichtet werden (teilweise gegen Aufpreis, Ausnahme: Eco-Luxe, keine Sonderbeschichtung möglich).

Als brecol-Farben bezeichnen wir eine Auswahl edel aussehender, spezieller Strukturfarben, die mit ihrem sanften Glimmereffekt und der matten, strukturierten Oberfläche bereits der erklärte Liebling von Architekten und Planern sind.



Grüne Technologie Sonnenschutz

Gut für's Klima!



Sonnenschutz wird europaweit im Rahmen der Umsetzung der EU-Gebäuerichtlinie immer mehr als wirksame Technik zur Verbesserung der Energieeffizienz in Gebäuden anerkannt und ist daher bereits ein wichtiger Bestandteil der Gebäudeplanung.

Außenliegende Beschattungssysteme verbessern nachhaltig die Gesamtenergiebilanz, da, abhängig vom jeweils gewählten Behang, der Energieaufwand für die Klimatisierung der Innenräume stark reduziert und im Winter der maximale Energieeintrag durch die Fensterflächen genutzt werden kann. Zudem kann bei textilen Screens mit hohem Lichteintrag untertags auf den Einsatz von Kunstlicht verzichtet werden, und das bei vollem Wärme- und Blendschutz.

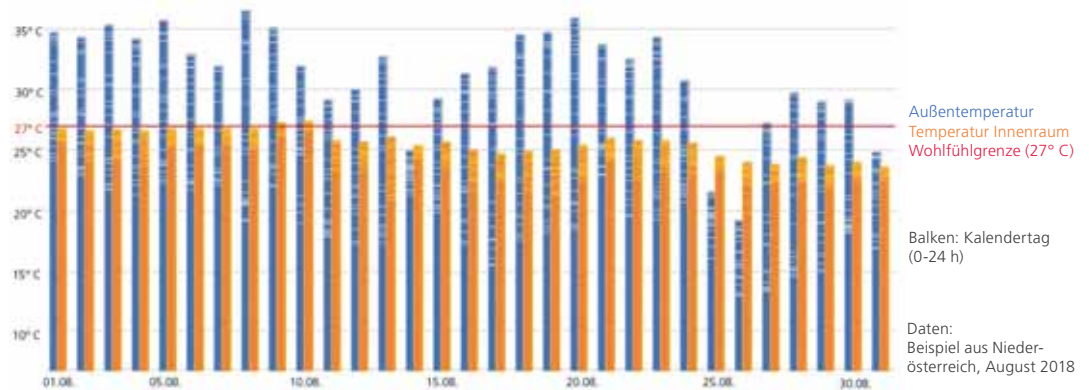


Richtig eingesetzter textiler, außenliegender Sonnenschutz erlaubt also, in Verbindung mit dem passenden Gewebe, Energieeinsparungen in den Bereichen der

- ▶ **KÜHLUNG**
- ▶ **HEIZUNG** und
- ▶ **BELEUCHTUNG** zu realisieren.

▼ KÜHLUNG - Vermeidung sommerlicher Überwärmung

Die wohl herausragendste Eigenschaft von außen angebrachtem Sonnenschutz: effektiv kann die Wärmestrahlung vor dem Fenster abgefangen und der Innenraum so ohne klimaschädliche Kühllagen auf einer angenehmen Temperatur gehalten werden.



Grafik: Temperaturentwicklung Außentemperatur versus Innenraumtemperatur (Wohnraum, Erdgeschoß, textile Screens mit Soltis 92-2047)

An den heißesten Tagen konnte eine Differenz von bis zu 11° C zur Außentemperatur gemessen werden, die "Wohlfühlgrenze" von 27° C wurde nur an zwei Tagen (09.-10.08.) geringfügig überschritten.



ÖSTERREICHISCHE
WERTSCHÖPFUNG

GRÜNE
TECHNOLOGIE
SONNENSCHUTZ

Bremetall - Qualität aus Österreich

Bremetall ist ein familiengeführtes Tiroler Unternehmen, das neben dem Hauptwerk in Thaur | Tirol auch ein Kundencenter in Aderklaa in der Nähe von Wien mit großflächigem Schauraum und Auslieferungslager betreibt.

Wir sind auf die Herstellung von HiTex-Sonnenschutzanlagen im Außenbereich spezialisiert, wobei die Produkte ausschließlich über Fachhandelspartner angeboten werden. Alle Produkte werden ausschließlich in Österreich erzeugt, wobei die Komponenten vom Einzelteil bis zur komplexen Baugruppe im eigenen Haus geplant und konstruiert werden. Auch bei der Auswahl unserer Lieferanten legen wir größten Wert auf solide österreichische Qualität.

Unsere besonderen Stärken? Sicherlich die langjährige Erfahrung als Systemhersteller und unsere Kompetenz – damit Sie die optimale Sonnenschutzlösung erhalten.

Und unsere Flexibilität - wir haben stets ein "offenes Ohr" für die Wünsche und Erfordernisse unserer Kunden, wodurch besonders innovative und anwenderfreundliche Lösungen und Produkte entstehen.

Natürlich sind wir auch bestrebt, die Bedürfnisse unserer Mitarbeiter in den betrieblichen Abläufen bestmöglich zu erfüllen. Nur mit deren Motivation können wir unseren Kunden die qualitativ hochwertigen Produkte bieten, die sie von uns erwarten.

Selbstverständlich sind alle unsere Produkte nach höchsten Qualitätsstandards produziert und nach geltenden EU-Normen CE-geprüft.

Für weitere Details kontaktieren Sie bitte Ihren Bremetall-Fachhandelspartner:

www.bremetall.at

Bremetall Sonnenschutz GmbH
Bert-Köllenspergerstr. 5a
A-6065 THAUR

Drucktechnisch bedingte Farbabweichungen möglich, Druckfehler oder technische Änderungen vorbehalten.
Grafik: Artfabrik, Renderwerk, Bremetall Sonnenschutz GmbH
Bilder: Bremetall Sonnenschutz GmbH, Patrick Saringer, Günter Kresser, adobe.stock.com, digitalvision, OJO, westend61, Somfy, extremeline.de

Gestaltung: Bremetall Sonnenschutz GmbH

Art. 95.020.020.0 Version 2020-01